

# HEAVY DUTY 2/2026

**NFZ NEWS + PROMOTION**  
01.05. - 31.08.2026



Anwendungsvideo



**MISSION: KLANN POSSIBLE** *Sicheres Arbeiten. Zeitersparnis. Durchdachte Werkzeuge.*

KL-1000-20 A

## **ACHSSCHENKEL- BOLZEN PRESSE**

65 t mit Hülsensatz

# 64

**Top-Angebote**

### **RAGOTZKY+GATJE**

Holtenuer Strasse 284, 24106 Kiel | mail@ragotzkygaetje.de | 0431-389080  
ragotzkygaetje.de | shop.ragotzkygaetje.de | spannsysteme-shop.de

### **HANS TREIBER**

Gutenbergstrasse 19, 24558 Henstedt-Ulzburg | 04193-77943  
mail@hanstreiber.de | shop.hanstreiber.de | fraeser-shop.de

## OPERATION BOARD

Made in Germany



### ZEITERSPARNIS

Diese Werkzeuge sparen besonders Zeit und damit echtes Geld.



### SICHERES ARBEITEN

Bei diesen Werkzeugen steht die Sicherheit bei der Anwendung besonders im Mittelpunkt



### DAS GIBT'S NUR VON GEDORE

Diese Werkzeuge sind von uns geschützt durch Patent, Gebrauchs- oder Geschmacksmuster



### MATERIALSCHONEND

Diese Werkzeuge schützen Fahrzeug-/Ersatzteile vor Beschädigungen beim Aus- und Einbau



### NFZ

Diese Werkzeuge sind besonders für den Einsatz an Nutzfahrzeugen entwickelt und geeignet



### TRANSPORTER

Diese Werkzeuge sind besonders für den Einsatz an Transportern entwickelt und geeignet



### AGRAR

Diese Werkzeuge sind besonders für den Einsatz an Agrar-Fahrzeugen entwickelt und geeignet

KL-1005-100 A

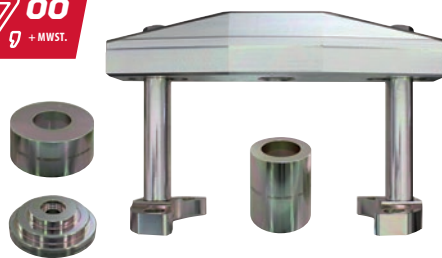
## RADNABENABZIEHER-SATZ

NFZ

Made in Germany



€1.047,00  
+ MWST.



Universell passend für NKW Radnaben (sowie Radnaben mit integriertem Kompaktradlager) mit abnehmbarem Nabendeckel. Für Achssysteme mit einem Lochkreis-Ø von 8x275 mm und 10x335 mm bei BPW, SAF und ZF.

- Zum schnellen und fachgerechten Abziehen der Radnabe direkt am Fahrzeug
- Besonders kraftvoll in Verbindung mit dem 28 t Hydraulik-Zylinder
- Zusätzliche Antriebsteile erforderlich!

Eignung: universell, insbesondere für: **MERCEDES** **MAN** **DAF** **IVECO** **RENAULT** **SCANIA** **VOLVO**

Code	Artikel-Nr.	Breite, innen (Pressrahmen)	Länge, innen (Pressrahmen)	Lochkreis-Ø	Antriebsart	Belastung (max.)	Gewicht
3283666	KL-1005-100 A	178 mm - 320 mm	152 mm	8 x 275 mm   10 x 335 mm	hydraulisch / mechanisch	28 t	22 kg

KL-1005-111 Z

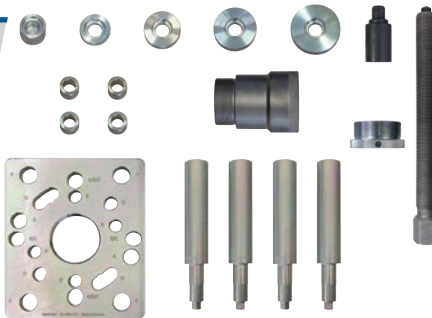
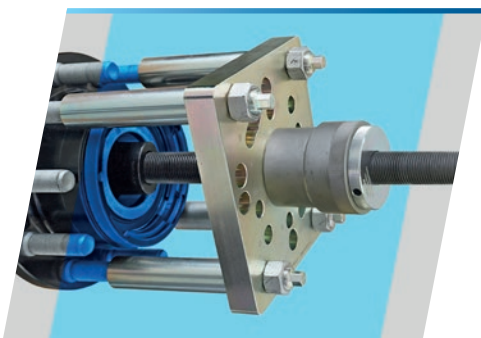
## RADNABENABZIEHER

NFZ, mechanisch

Made in Germany



€1.351,50  
+ MWST.



Universell passend für NKW Radnaben-/Lagereinheiten mit abnehmbarem Nabendeckel.

- Zum fachgerechten Abziehen von Radnaben-/Lagereinheiten
- Auch hydraulischer Antrieb mit 28 t Zylinder möglich (Zubehör erforderlich)

**Hinweis:** Auch hydraulischer Antrieb möglich. Antriebsteile Erforderlich!



Anwendungsvideo

Eignung: universell, insbesondere für: **MERCEDES** **MAN** **VOLVO** **IVECO** **RENAULT** **NEOPLAN** **DAF** **WIELTON**

Code	Artikel-Nr.	Lochkreis-Ø	Antriebsart	Belastung (max.)	Gewicht
3418596	KL-1005-111 Z	10x120mm   10x122mm   10x143mm   10x165mm   10x168mm   12x144mm   12x145mm   12x164mm   12x168mm   14x138mm   14x144mm   10x225 mm	mechanisch	28 t	21,5 kg

KL-0040-2800

## HYDRAULIK-ZYLINDER,

28 t

Made in Germany



€739,50  
+ MWST.



- Der Hohlkolben-Zylinder ist zum Ziehen und Drücken geeignet
- Zum Aus- und Einbau von Gelenkwellen, Silentlagern, Radlager/-naben und Trag Gelenken

Code	Artikel-Nr.	Anschlußgewinde zugeseitig	Anschlußgewinde druckseitig	Innen-gewinde	Zulässige Kraft (max.)	Hub	Öldruck (max.)	Antriebsart	Zylinder-Ø	Länge	Anschlussgewinde Hydr.-Kupplung
2016893	KL-0040-2800	M42x2	2¾"-16 UN	M24	285 kN (28 t)	50 mm	700 bar	hydraulisch	99 mm	235 - 285 mm	3/8" NPT

# NFZ-RADNABEN-WERKZEUGE

Universell passend für NFZ-Radnaben.

Bei der Demontage einer NFZ-Radnabe ist man oft mit einigen Problemstellungen konfrontiert. Durch das hohe Eigengewicht, das festsitzen auf dem Achsrohr und die unterschiedlichen Lochkreise ist jeder Wechsel aufs neue eine Herausforderung und keine Arbeit

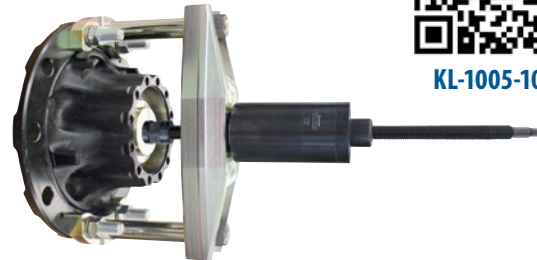
wie die letzte. Dadurch ist eine Reparatur für einen einzelnen Monteur\*in fast unmöglich.

Hierfür hat die GEDORE Automotive GmbH zwei universelle Spezialwerkzeuge, die nahezu alle NFZ-Radnaben abdeckt und zudem den Wechsel einer einzelnen Person ermöglicht.



**Für NFZ-Radnaben (auch mit integriertem Kompaktradlager) mit abnehmbarem Nabendeckel und einem Lochkreis-Ø von 8x275/10x335 bei BPW, SAF und ZF Vorder- sowie Hinterachsen.**

- Kraftvoller hydraulischer Antrieb mit bis zu 28 t
- Mechanischer Antrieb möglich
- Schnelle und einfache Montage



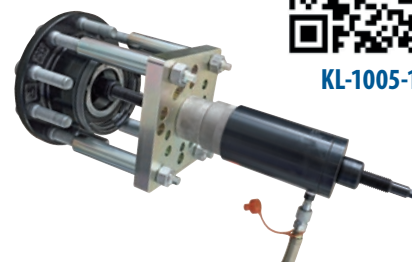
QR-Code Website



KL-1005-100 A

**Für NFZ-Radnaben-/Lagereinheiten mit abnehmbarem Nabendeckel und einem Lochkreis-Ø von 10x120, 10x122, 10x143, 10x165, 10x168, 12x144, 12x145, 12x164, 12x168, 14x138, 14x144 und 10x225.**

- Kraftvoller hydr. Antrieb mit 28 t
- Mechanischer Antrieb möglich
- Schnelle und einfache Montage



QR-Code Website



KL-1005-111

## Erforderliche Antriebsteile

- Mechanisch:** KL-1005-800 - Mechanischer Antriebssatz, NFZ
- Hydraulisch:** KL-0040-2800 - Hydraulik-Zylinder, 28 t  
 KL-0215-35 M28 - Hydraulik-Handpumpe  
 KL-0040-2812-1 - Zug-/Druckspindel, M24  
 KL-0040-2812-5 - Druckstück  
 KL-0039-1002 - Aufnahmeadapter (nur KL-1005-100 A)



Antriebe und Zubehör

## Zubehör

KL-1029-300 Radnaben-Hebewerkzeug, NFZ  
 siehe Seite 6



KL-1029-300

# MODULO-MONTAGEWAGEN

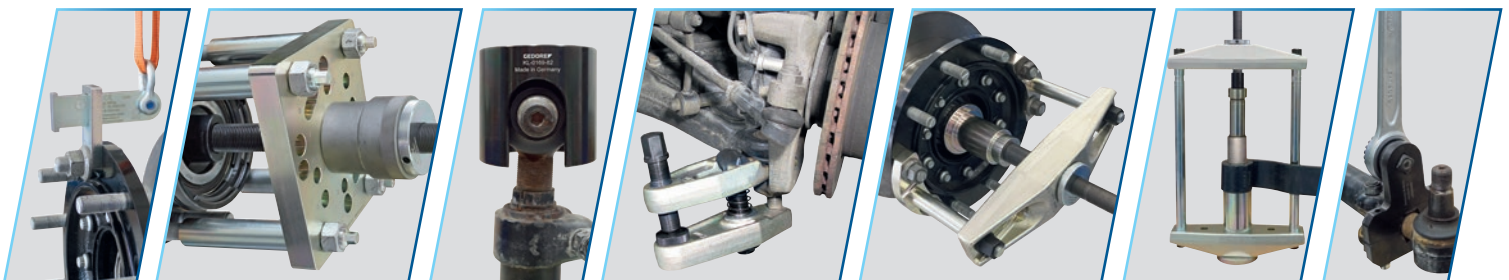
Der MODULO-Montagewagen von GEDORE ist ein System, das Zeit spart und zusätzlichen Umsatz generiert!

Vorgang	Zeit ohne MODULO	Zeit mit MODULO
Silentlager Wechsel	1-2 Stunden	<b>30 Minuten</b>
Kugelgelenk trennen	0,5 - 1 Stunde	<b>10 Minuten</b>
Radnabe 19-22,5" Ausbau	2 - 4 Stunden	<b>30 Minuten</b>
Radnabe 8-14" Ausbau	2 - 4 Stunden	<b>30 Minuten</b>
Achschenkelbolzen	2 - 4 Stunden	<b>30 Minuten</b>
Bolzen Aus-/Einbau	1 - 2 Stunden	<b>30 Minuten</b>



Dadurch sparen Sie durchschnittlich 2 Stunden pro Auftrag.

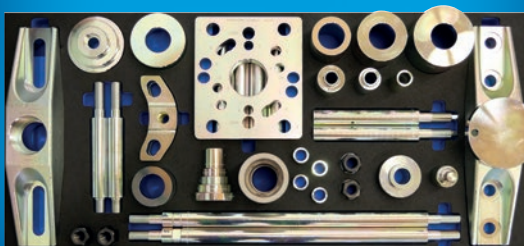
Bei 50 solcher Aufträge pro Jahr bedeutet das 100 Stunden zusätzliches Einkommen für Ihre Werkstatt!



Sortiment mit Handwerkzeugen und hydraulischen Antriebsteilen



Sortiment mit Kugelgelenk-Abdrückern, Silentlager Wechsel, Hydraulik-Zylinder 28 t, Lenkstangenschlüssel, Radnaben-Hebewerkzeug



Pressrahmen 28 t, Radnabenabzieher groß und klein, Druck- und Stützhülsen Sortiment

QR-Code  
Website



KL-4999-820

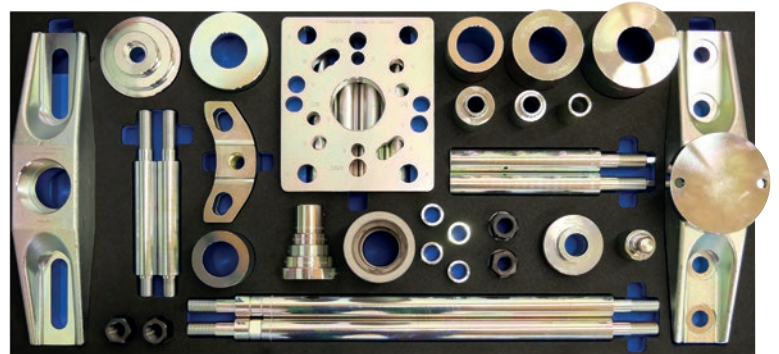
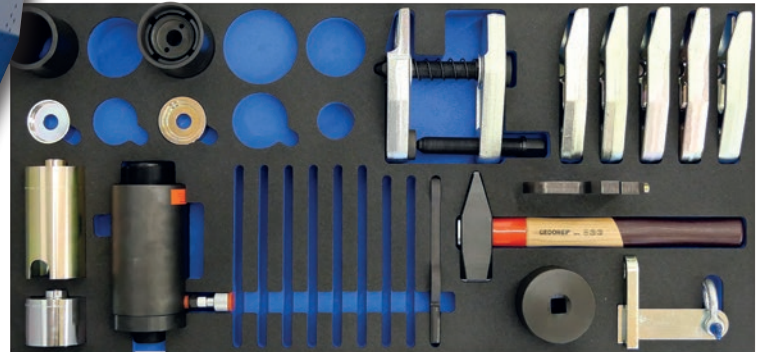
KL-4999-820

## MONTAGEWAGEN "NFZ ACHSE"

Made in Germany



€ 8.469,50 + MWST.



Universell einsetzbar für Radlager-, Lenk- und Achssystemreparaturen von Nutzfahrzeugen und Anhängern.

• Der ideale, mobile Arbeitsplatz für schnelle und organisierte Instandsetzungsarbeiten

### Inhalt / Anwendungsbereich:

- Diverse Antriebsteile zum Antrieb der Werkzeugsätze (inkl. Hydraulik-Zylinder 28 t)
  - Auspressen von Radnaben mit abnehmbarem Nabendeckel
  - Für Radnaben mit Lochkreis-Ø 8x275 mm und 10x335 mm
  - Für Kompaktlager-Radnaben mit Lochkreis-Ø 10x120 mm bis 14x144 mm
  - Aus- und Einpressen von Buchsen, Lagern und Bolzen
  - Aus- und Einbau von geschlitzten und geschlossenen Silentlagern
  - Abdrücken von Kugelgelenkverbindungen an Lenk- und Achssystemen
  - Lösen und Einstellen von Spurstangenköpfen
  - Heben von schwergewichtigen Radnaben mit Hilfe eines Werkstattkrans
  - Lösen und Anziehen von schwergängigen Bremsattelverschraubungen
  - Inklusive hilfreicher Handwerkzeuge
- Hydraulikpumpe erforderlich!

Eignung: universell

Code	Artikel-Nr.	Länge	Breite	Höhe	Tragkraft (statisch)	Tragkraft (dynamisch)	Schubladentyp	Anzahl Schubladen	Farbe	Inhalt	Gewicht
3425835	KL-4999-820	1.200 mm	635 mm	985 mm	1000 kg	750 kg	Vollauszug	4	Blau	93	249 kg
3532682	KL-4999-820/AT	1.200 mm	635 mm	985 mm	1000 kg	750 kg	Vollauszug	4	Anthrazit	93	249 kg

KL-4999-1280

## AUFSATZ ARBEITSPLATTE

Made in Germany



Passend für MODULO Werkstattwagen KL-4999-12..., 1507 XL, KL-4999-250, -260, -270 A, -320, -420, -820 sowie die AT-Versionen.

- Zum Aufsetzen auf die Holzarbeitsplatte
- Extrem robust, schlagzäh und ölresistent
- Mit 2x Dosenablagen und 8x Ablagefächer

Eignung: universell

Code	Artikel-Nr.	Innenbreite	Innentiefe	Gewicht
3428001	KL-4999-1280	1202 mm	639 mm	3,2 kg

KL-0215-36 M28

**HYDRAULIKPUMPE**  
luftbetrieben, 28 t

€ 788,00 + MWST.



- Kann als Antrieb für einen Hydraulik-Zylinder verwendet werden
- Zum Antrieb wird Pressluft verwendet
- Fußpedal mit 3 Einstellungen zum Pumpen, Halten und Entlasten
- Beide Hände sind frei zum Arbeiten

Eignung: universell

Code	Artikel-Nr.	Betriebsdruck	Arbeitsdruck (max.)	Antriebsart	Gewicht
2478730	KL-0215-36 M28	8-12 bar	700,0 bar	pneumatisch	8 kg

Made in Germany



KL-0040-2812-1

**ZUG-/ DRUCKSPINDEL, hydraulisch, M24**

- Für den hydraulischen Antrieb diverser Werkzeugsätze
- Nur in Verbindung mit dem Hydraulik-Zylinder KL-0040-2800

Eignung: universell



€ 131,00 + MWST.

Code	Artikel-Nr.	Gewinde	Antrieb (6-kant)	Belastung (max.)	Spindellänge (gesamt)	Gewindelänge
2370824	KL-0040-2812-1	M24	13 mm	28 t	590 mm	545 mm

Made in Germany



KL-0040-2812-2

**SPANNMUTTER, Ø 42 mm, M24**

- Für den hydraulischen Antrieb diverser Werkzeugsätze
- Nur in Verbindung mit einer passenden Spindel

Eignung: universell

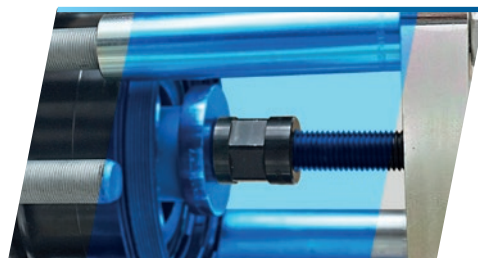
€ 48,00 + MWST.



Code	Artikel-Nr.	Gewinde	Antrieb (6-kant)	Außen-Ø	Winkel	Länge
2144700	KL-0040-2812-2	M24	36 mm	42 mm	70°	70 mm

KL-0040-2812-5

**DRUCKSTÜCK**  
M24, Ø 20,5 mm



Made in Germany



- Wird benötigt, um die Spindel KL-0040-2812-1 als Druckspindel zu verwenden

Eignung: universell

€ 47,00 + MWST.

Code	Artikel-Nr.	Gewinde	Antrieb (6-kant)	Aufnahme-Ø	Außen-Ø	Antriebsart	Länge	Gewicht
3052346	KL-0040-2812-5	M24	36,0 mm	20,5 mm	40 mm	hydraulisch / mechanisch	73 mm	390 g

KL-1029-300

**RADNABEN-HEBEWERKZEUG**  
NFZ



€ 97,00 + MWST.

Made in Germany



Universell passend für Nutzfahrzeuge, Trailer und Anhänger.

- Zum einfachen und rüchenschonenden Heben von schwergewichtigen Radnaben
- Ein-Personen-Bedienung
- Stufenlose Verstellung, um die Radnabe in Waage zu halten
- Vielseitig einsetzbar, z.B. beim Brems Scheibenwechsel

Eignung: universell

Code	Artikel-Nr.	Bohrungs-Ø	Verstellbereich	Ausführung	Belastung (max.)	Gesamtlänge	Gewicht
3413071	KL-1029-300	23 mm	110 mm	stufenlos	300 kg	148 mm	1,1 kg

# NFZ-PRESSRAHMEN-WERKZEUG

Das Ein- und Auspressen von Lagern, Buchsen und Bolzen ist im NFZ-Bereich immer eine große Herausforderung. Oft müssen ganze Fahrzeug-Komponenten ausgebaut werden, um das Ersatzteil an der Standpresse zu tauschen.

Mit diesem großen, mobilen Pressrahmen können viele dieser Teile direkt am Fahrzeug getauscht werden. Das spart Zeit und somit bares Geld.

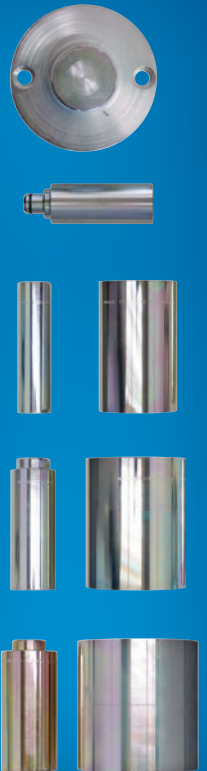
Made in Germany

Zum Wechseln von Lagern, Buchsen und Bolzen wie z.B. an Auslege-/Hubarmen, Liftsystemen, Fahrwerksteile, etc.

- Kraftvoller hydraulischer Antrieb mit bis zu 28 t
- Mechanischer Antrieb möglich
- In Breite und Länge verstellbar
- Durch Hülsen der KL-0039-Serie erweiterbar
- Auch als Standpresse verwendbar



KL-1039-111  
Pressrahmen, NFZ, 28 t  
(mit Brücke KL-1005-100 A)



€ 2.089,00 + MWST.

Lager / Buchsen



Achsschenkelbolzen



Variable Größe



QR-Code Website



KL-1039-111

Code	Artikel-Nr.	Belastung (max.)	Breite, innen (Pressrahmen)	Breite, innen 2 (Pressrahmen)	Breite, innen 3 (Pressrahmen)	Länge, innen (Pressrahmen)	Länge, innen 2 (Pressrahmen)	Antriebsart	Gewicht
3275299	KL-1039-111	28 t	180 mm	250 mm	320 mm	500 mm	700 mm	hydraulisch / mechanisch	49 kg

KL-1000-20 A

## ACHSSCHENKELBOLZEN PRESSE

65 t, mit Hülsensatz

Made in Germany



### Universell passend für NFZ.

- Zum schnellen und fachgerechten Aus- und Einpressen von NFZ-Achsschenkelbolzen



Anwendungsvideo

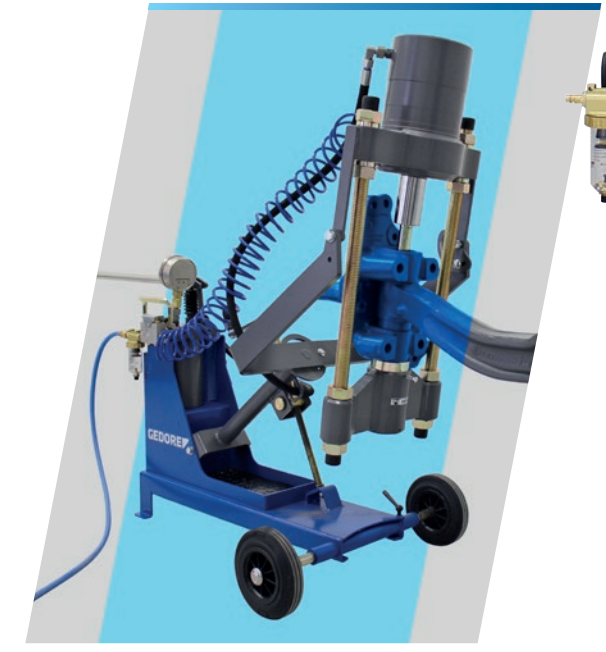
### Vorteile:

- Pneumatik-Schnellhub!
- Ein-Personen-Bedienung!
- Entwickelt nach neuesten Sicherheitsanforderungen!
- Universell einsetzbar, am Fahrzeug wie auch freistehend!
- Hohe Zeitersparnis!
- Universell einstellbarer und 180° drehbarer Pressrahmen!
- Einfaches und schnelles Positionieren am Fahrzeug durch die Drei-Achsen-Schnellverstellung!

### Eignung: universell



**€ 5.590,00** + MWST.



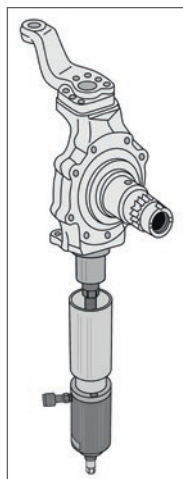
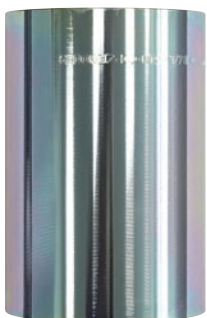
Code	Artikel-Nr.	Breite, innen (Pressrahmen)	Länge, innen (Pressrahmen)	Schwenkwinkel	Hub	Presskraft	Luftanschluss (max.)	Gewicht
3091600	KL-1000-20 A	290 mm	480 mm	180°	120 mm	65 t	13 bar	130 kg

KL-1000-502

## STÜTZHÜLSE

mit Zugbolzen für Achsschenkelbolzen (Allradantrieb)

Made in Germany



**Passend für Achsschenkelbolzen an Nutzfahrzeugen mit Allradantrieb, wie z.B. bei Mercedes und MAN.**

- Zum schnellen und fachgerechten Ausbauen von Achsschenkelbolzen an der Vorderachse
- Geeignet für Achsschenkelbolzen mit M24x1,5 mm Innengewinde
- Zeitersparnis durch einen Ausbau direkt am Fahrzeug
- Für die Verwendung sind zusätzliche Antriebsteile erforderlich!

Eignung: universell, insbesondere für:



**€ 99,00** + MWST.

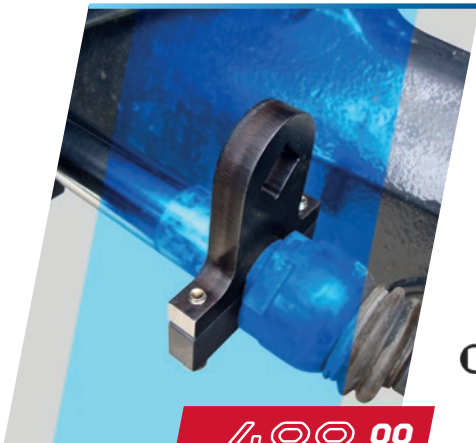
Code	Artikel-Nr.	Antriebsart	für Innengewinde	Gewicht
3521958	KL-1000-502	hydraulisch / mechanisch	M24x1,5	1,2 kg

KL-0169-830

## SPURSTANGENSCHLÜSSEL-SATZ

3/4"

Made in Germany



€ 488,00 + MWST.



Passend für Schub-/Spurstangen an Nutzfahrzeugen und Landmaschinen mit Schlüsselweite 24, 27, 30, 32, 34, 36 mm am Verstellgewinde.

- Zum einfachen Lösen und Verstellen von festsitzenden Schub-/Spurstangen
- Umschließt die Gegenhalteflächen vollständig
- Gleichmäßige Kraftübertragung
- Maulschlüssel sind oft zu breit oder weiten sich unter der hohen Kraft
- Kein Abrutschen oder Beschädigen
- Kein Austausch der gesamten Spurstange

Eignung: Universell, insbesondere für:

CLAAS DAF DEUTZ-FAHR EVOBUS MERCEDES NEOPLAN RENAULT  
FENDT IVECO JOHN DEERE MAN SCANIA SOLARIS VOLVO

Code	Artikel-Nr.	Profil	für Profil	Antrieb (4-kant)	Ausführung	Länge	Inhalt	Gewicht
3462927	KL-0169-830	2-Flächen	2-kant / 4-kant / 6-kant	3/4"	geteilt	120 mm	6	2,9 kg

KL-0169-81

## SPURSTANGENSCHLÜSSEL

SW 34

Made in Germany



€ 105,00 + MWST.



Passend für Spur- bzw. Schubstangen mit SW 34 mm an NKW, z.B. gekröpfte Stangen bei Allrad-Fahrzeugen.

- Zum schnellen Lösen und Einstellen schwergängiger Spur- bzw. Schubstangen
- Gleichmäßige Kraftübertragung durch vollständiges Umschließen des Sechskants
- Kein Austausch der gesamten Spur- bzw. Schubstange notwendig

Eignung: Universell, insbesondere für:

DAF EVOBUS MAN MERCEDES NEOPLAN  
IVECO RENAULT SCANIA SOLARIS VOLVO

Code	Artikel-Nr.	SW	für Profil	Antrieb (4-kant)	Ausführung	Länge	Gewicht
3245810	KL-0169-81	34 mm	6-kant	3/4"	geteilt	140 mm	1,1 kg

KL-0169-82

## LÖSEWERKZEUG

für Spurstangenkopf

Made in Germany



€ 128,00 + MWST.



Universell passend für Spurstangenköpfe an Nutzfahrzeugen, Bussen und Traktoren.

- Zum schnellen und fachgerechten Aus- und Eindrehen schwergängiger Spurstangenköpfe
- Kraftübertragung über den gesamten Spurstangenkopf
- Kein Austausch der Spur- bzw. Schubstange notwendig

Eignung: universell, insbesondere für:

CASE IH DAF DEUTZ-FAHR EVOBUS IHC  
KÄSSBOHRER MERCEDES NEOPLAN  
IVECO JCB MAN RENAULT SCANIA

Code	Artikel-Nr.	Antrieb (4-kant)	Außen-Ø	Innen-Ø	Länge	Gewicht
3267806	KL-0169-82	3/4"	95 mm	80 mm	90 mm	1,9 kg

# KUGELGELENK-ABDRÜCK-WERKZEUGE

Das Lösen von Kugelgelenken ist nicht immer eine einfache Angelegenheit. Oft sind sie schwer zugänglich und lassen sich nur mit hohem Kraftaufwand lösen. Mit diesen Kugelgelenk-Abdrücker-Sätzen können sie jede Verbindung einfach und schnell trennen.

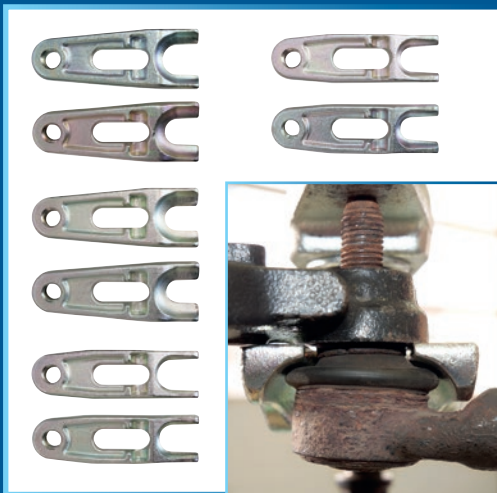
Durch die Vielzahl der unterschiedlichen tauschbaren Gabeln und der vielen Einstellmöglichkeiten erreichen sie jedes Kugelgelenk und können es problemlos lösen.

Made in Germany

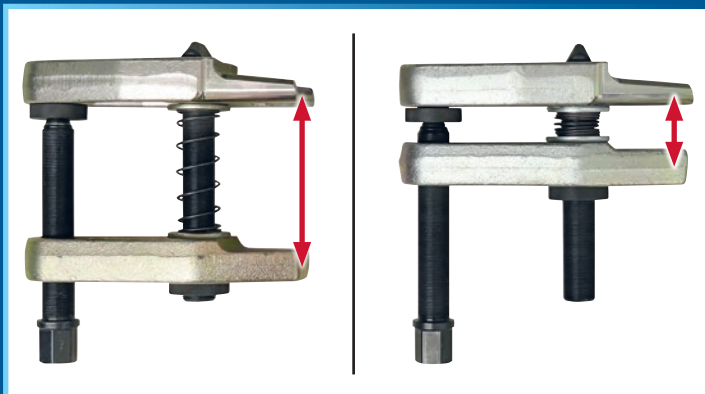
## Zum Trennen / Lösen von Kugelgelenk-Verbindungen.

- Antrieb von oben oder unten
- Wechselgabeln für den perfekten Sitz
- Keine Beschädigung der Manschette
- Abstand Druckhebel zu Gabel einstellbar für idealen Druckpunkt
- Kein Abrutschen

## Optimaler Sitz durch Wechselgabeln



## Einstellbarer Abstand



## Variabler Antrieb



## QR-Code Website



KL-0165-1 (PKW + Trapo)



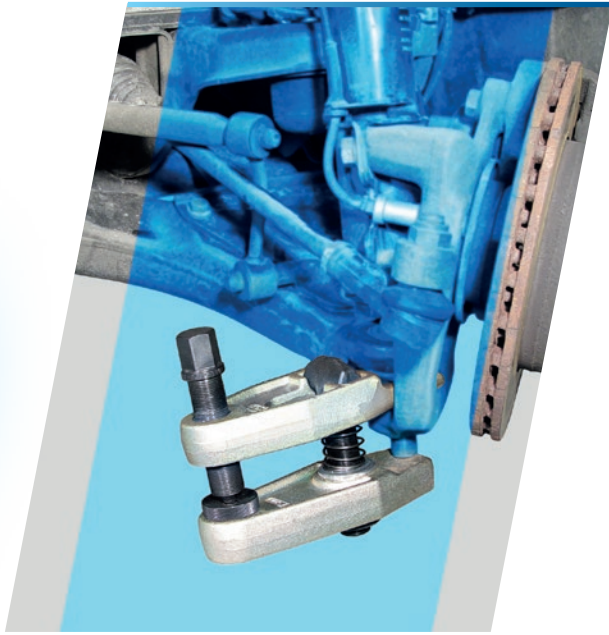
KL-0165-3 KA (Trapo + NFZ)

KL-0165-3 KA

## KUGELGELENK-ABDRÜCKER-SATZ

(6 Gabeln)

Made in Germany



Universell passend für NKW und Kleintransporter.

- Zum Lösen von Kugelgelenk-Verbindungen an Achs- und Lenksystemen
- Variabel durch Wechselgabeln
- Hohe Stabilität
- Idealer Lösedruckpunkt und Abdrückwinkel einstellbar

Inhalt:

6 Gabeln mit Öffnungen von 30 bis 47 mm



Anwendungsvideo



€ 809,00 + MWST.

Eignung: universell, insbesondere für:

DEUTZ-FAHR JOHN DEERE LANDINI MAN MERCEDES VW FORD SCANIA VOLVO

Code	Artikel-Nr.	Größe	Anzahl Adapter	SW	Aufbewahrung	Länge	Breite	Höhe	Gewicht
2801817	KL-0165-3 KA	3	6	24 mm	im Koffer	450 mm	360 mm	230 mm	15,5 kg

KL-0169-60

## SPURMESSGERÄT

Made in Germany



Universell passend für PKW, NKW und Kleintransporter etc.

- Zur schnellen und einfachen Spurdifferenzmessung
- Messbereich über Teleskopauszug einstellbar
- Messbereich durch Verlängerung (Zubehör) erweiterbar

Eignung: universell



€ 271,60 + MWST.

Code	Artikel-Nr.	Messbereich (min.)	Messbereich (max.)	Skalenlänge	Länge	Gewicht
3230295	KL-0169-60	950 mm	1500 mm	40 mm	1.500 mm	2,1 kg

Zubehör:

KL-0169-61

## VERLÄNGERUNG



€ 134,00 + MWST.

Code	Artikel-Nr.	Messbereich (min.)	Messbereich (max.)	Länge	Gewicht
3230317	KL-0169-61	1600 mm	2150 mm	670 mm	450 g

KL-1010-90 K

## SILENTLAGER WERKZEUGSATZ NFZ

Made in Germany

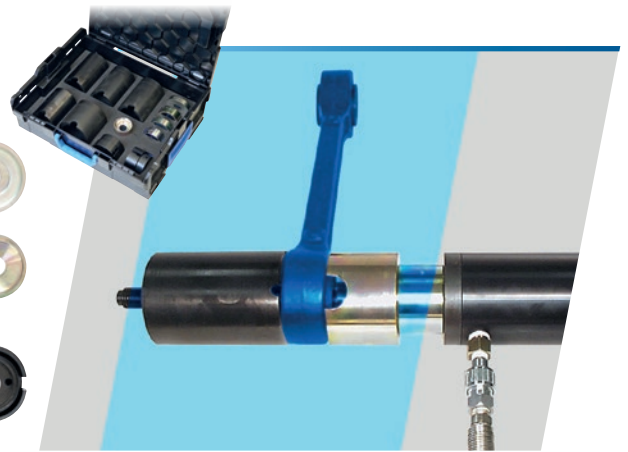
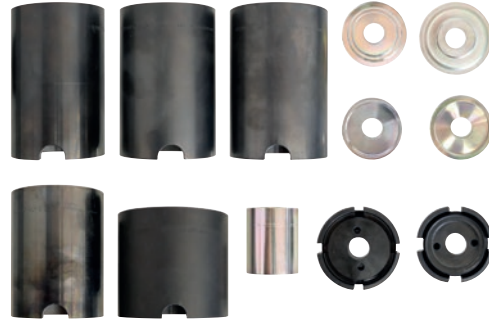


Universell passend für geschlitzte und geschlossene Silentlager an Nutzfahrzeugen.

- Für Außen-Ø (ein-/ausgebaut) 51/52, 60/62, 63/65, 65/70, 75/80 mm
- Ermöglicht den schnellen und fachgerechten Aus- und Einbau direkt am Fahrzeug
- Zusätzliche Antriebsteile erforderlich!

€1.412,00 + MWST.

Eignung: universell, insbesondere für:



Code	Artikel-Nr.	für Außen-Ø (eingebaut)	Antriebsart	Belastung (max.)	Aufbewahrung	Gewicht
3425703	KL-1010-90 K	51 / 60 / 63 / 65 / 75 mm	hydraulisch	28 t	L-BOXX	17,5 kg

KL-1010-106 K

## HYDRAULISCHER ANTRIEBSSATZ für KL-1010-Serie, 28 t

Made in Germany



Passende Antriebsteile für den NFZ-Silentlager-Werkzeugsatz KL-1010-90 K.

- Zusätzliche Hydraulik-Pumpe erforderlich!

Eignung: universell



€1.846,00 + MWST.



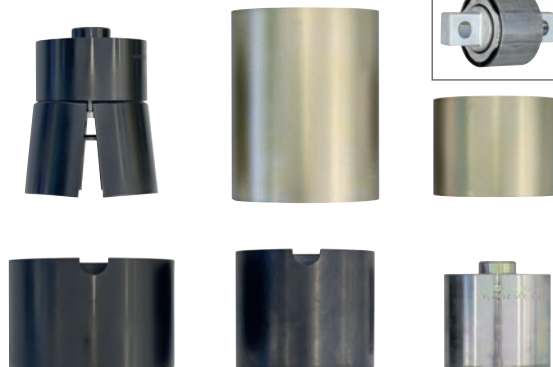
Code	Artikel-Nr.	Spindelgewinde	Belastung (max.)	Spindellänge	Antriebsart	Aufbewahrung	Inhalt	Gewicht
3427846	KL-1010-106 K	M20	20 t	590 mm	hydraulisch	L-BOXX	8	22 kg

KL-1009-20

## SILENTLAGERWERKZEUG Ø 85 / 99 mm

€997,50 + MWST.

Made in Germany



Passend für Silentlager am Hinterachs-Stabilisator z.B. bei Mercedes-Benz Actros (MP4, MP5), Antos, Arocs, Atego (MP2), Eonic (MP2), etc.  
Speziell für Silentlager mit OEM-Nr. A 942 326 00 50 (eingebaut = Ø 85 mm / ausgebaut = Ø 88 mm) sowie A 960 326 12 81 (eingebaut = Ø 99 mm / ausgebaut = oval Ø 102x98 mm).

- Zum fachgerechten Aus- und Einpressen der Silentlager direkt am Fahrzeug
- Kein kostspieliger Austausch des kompletten Stabilisators
- Zusätzliche Antriebsteile erforderlich!

Eignung: **MERCEDES**

Code	Artikel-Nr.	für Außen-Ø (eingebaut)	Antriebsart	Belastung (max.)	Gewicht
3533107	KL-1009-20	85 / 99 mm	hydraulisch	28 t	16 kg

# NFZ-SILENTLAGER-WERKZEUGE

Silentlager in Nutzfahrzeugen sind hochbelastete Verschleißteile, deren Wechsel selten eine Routinearbeit ist. Enge Bauräume, unterschiedliche Lager- und Gehäusegeometrien machen jede Arbeit zu einer neuen Herausforderung. Ohne passgenaue Abstützung und kontrollierte Kraftführung ist die De-/Montage nicht nur zeitaufwändig, sondern birgt das Risiko von Beschädi-

gungen an Achsen, Lenkern oder dem Lager selbst. Für einen effizienten, schnellen und sicheren Austausch hat GEDORE mit durchdachten, modularen Werkzeugkonzepten immer die richtige Lösung ohne Wärme- oder Schlagbelastung und ohne unnötige Demontage umliegender Komponenten.



QR-Code Website



KL-1010-90 K



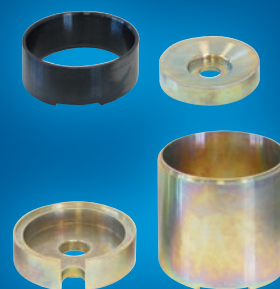
**Für geschlitzte und geschlossene Silentlager an Nutzfahrzeugen, mit einem Außen-Ø von (ein-/ausgebaut) 51/52, 60/62, 63/65, 65/70, 75/80 mm.**

- Schnelle und einfache De-/Montage direkt am Fahrzeug
- Kraftvoller hydraulischer Antrieb mit bis zu 28 t
- Für die gängigsten Lager-Ø



**Für Silentlager für Bohrungs-Ø 139 mm (Lager ausgebaut ca. 155 mm) z.B. SAF INTRADISC plus Luftfederachsen.**

- Schnelle und einfache De-/Montage direkt am Fahrzeug
- Kraftvoller hydraulischer Antrieb mit bis zu 28 t
- Als Antrieb wird die Spindel **KL-0040-2812-1** benötigt (siehe Seite 6)

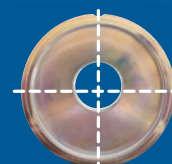


KL-1011-111

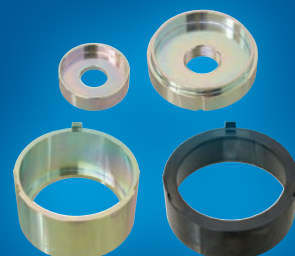


**Für Silentlager mit Bohrungs-Ø Achse 119 mm (Lager ausgebaut ca. 132 mm). Eingebaut z.B. an BPW ECO Air/ECO Air Compact Achsen mit Stahl-Gummi-Buchsen.**

- Schnelle und einfache De-/Montage direkt am Fahrzeug
- Kraftvoller hydraulischer Antrieb mit bis zu 28 t
- Für außermittige Bohrung

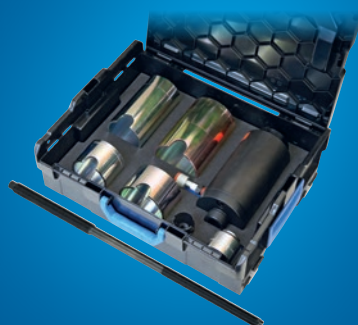


Außermittig



KL-1011-121

## Erforderlicher Antrieb



KL-1010-106 K

Hydraulischer Antriebssatz



KL-0215-35 M28

Hydr.-Handpumpe 28t

KL-0173-460 K

## GEWINDERÜCKFORM-WERKZEUGSATZ

Rechts-/Linksgewinde (M50-M120x1,5)



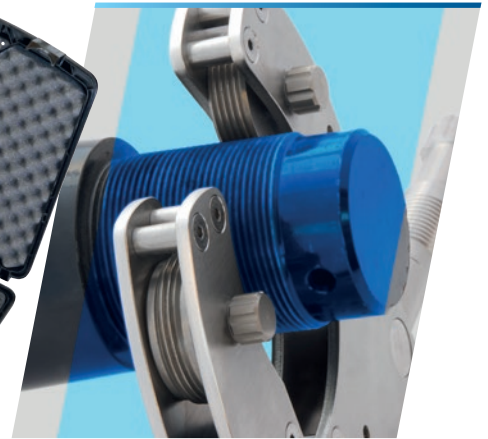
Universell einsetzbar an M50 - M120x1,5 Rechts- und Linksgewinden.

€1.032,00 + MWST.

- SCHNELL, FACHGERECHT und SPANLOS, einfach EFFIZIENT!
- Einfaches und schnelles Rückverformen von beschädigten Außengewinden direkt am Fahrzeug
- Zeit- und kostspielige Achswechsel bei schadhafte Achsgewinden entfallen
- Spanlose Rückverformung des Gewindes durch Rollen (Formen, Pressen, Prägen)
- Keinerlei Materialabtrag gegenüber dem Gewindeschneiden und Feilen
- Ursprüngliche Geometrie und Festigkeit bleiben vollständig erhalten
- Oberfläche am Gewinde wird wieder zusätzlich verdichtet
- Gewinde bleibt bis zu 2-fach höher dynamisch belastbar
- Weitere Gewinderollensätze als Zubehör erhältlich



Anwendungsvideo



Eignung: universell

**THREAD RESET**

Code	Artikel-Nr.	für Gewinde	Gewindeart	Steigung	Gewicht
3436217	KL-0173-460 K	M50 - M120	Rechts-/Linksgewinde	1,5 mm	3 kg

Zubehör:

Code	Artikel-Nr.	Bezeichnung	Steigung	Anzahl Rollen	Gewindeart	Gewicht	Preis
3436098	KL-0173-4601	Gewinderollensatz für 1 mm Steigung	1,0 mm	3	Rechtsgewinde	350 g	€ 152,-
3436160	KL-0173-4604	Gewinderollensatz für 2 mm Steigung	2,0 mm	3	Rechtsgewinde	350 g	€ 152,-

KL-0173-4620 K

## GEWINDERÜCKFORM-WERKZEUG-SET



€299,92 + MWST.

- Gewinderückformwerkzeug Set für Gewinde M3-M16
- Stufenlos verstellbarer Grundträger
- Gewinde wird absolut spanlos durch Rollen in seine ursprüngliche Geometrie zurück verformt
- Festigkeit des Gewindes bleibt vollständig erhalten
- Im praktischen Kunststoffkoffer mit Einlage

Eignung: universell

**THREAD RESET**

Code	Artikel-Nr.	für Gewinde	Gewindeart	Steigung	Gewicht
3291375	KL-0173-4620 K	M3 - M16	Rechtsgewinde	0,8 mm, 1,0 mm, 1,25 mm, 1,5 mm, 1,75 mm, 2,0 mm	1,1 kg

KL-0173-662 A

## GEWINDERÜCKFORM-WERKZEUG (M22X1,5)



Universell einsetzbar an NKW Radbolzen, Rad-schrauben oder sonstigen Gewinden mit M22x1,5 mm.

- Schnelle und kostensparende Rückverformung von beschädigten Gewinden
- Gewinde wird in seine ursprüngliche Geometrie zurückverformt
- Keinerlei Materialabtrag
- Festigkeit der Radbolzen/-schrauben bleibt erhalten
- Kompakte Bauweise

Eignung: universell



Anwendungsvideo

€173,50 + MWST.

**THREAD RESET**

Code	Artikel-Nr.	für Gewinde	Antrieb (6-kant)	Gewicht
3465020	KL-0173-662 A	M22x1,5	46 mm	150 g

KL-1029-20 A

## RAD-ABDRÜCKPRESSE / KAROSSERIEPRESSE

Universell passend für Nutzfahrzeuge, Kommunalfahrzeuge,  
Landmaschinen und PKW.

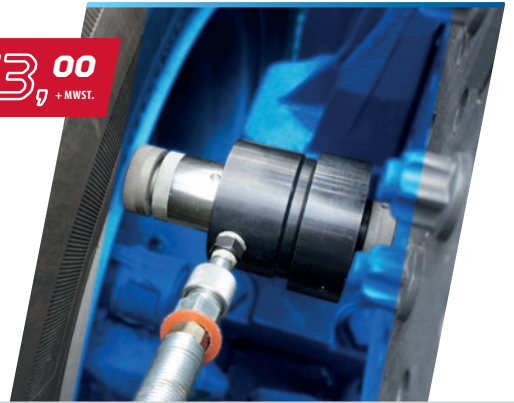
- Zum schnellen und kraftvollen Abdrücken von festsitzenden Rädern
- Auch für diverse Richtarbeiten an Karosserieteilen geeignet
- Kompakte Bauweise für beengte Platzverhältnisse
- Längenverstellbar durch Druckstücke, Verlängerungen und Feinverstellung

Eignung: universell

Made in Germany



€ 773,00  
+ MWST.

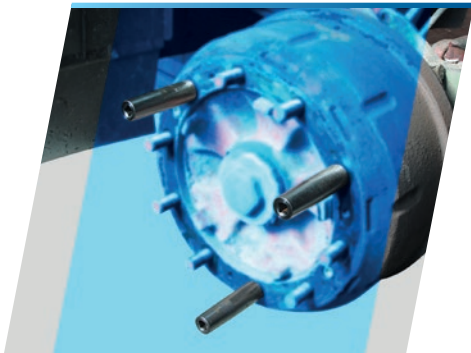


Code	Artikel-Nr.	Hub	Belastung (max.)	Ausführung	Antriebsart	Gewicht
3412865	KL-1029-20 A	15 mm	17 t	stufenlos	hydraulisch	4,6 kg

KL-1028-2226 / -2232

## RADZENTRIERHÜLSEN-SATZ

Made in Germany



Passend für viele Nutzfahrzeuge.

- Zum einfachen und problemlosen Montieren von NFZ-Rädern
- Das Auf- und Abschrauben erfolgt mit einer 1/2" Niarre

ab € 107,50  
+ MWST.

1/2"

Code	Artikel-Nr.	Aufnahmegewinde	Außen-Ø	Antrieb (4-kant)	Ausführung	Länge	Gewicht	Preis
1805134	KL-1028-2226	M22x1,5	26 mm	1/2"	konisch	115 mm	0,5 kg	€ 119,50
1901753	KL-1028-2232	M22x1,5	32 mm	1/2"	konisch	115 mm	1 kg	€ 107,50

KL-0115-210

## RADNABENSCHLEIFER für Stehbolzen, NFZ

Universell einsetzbar an Radnaben  
bei Nutzfahrzeugen und  
Transportern mit Radbolzen.

- Zur schnellen Reinigung der Felgen-Anlagefläche
- Feste Korrosionsrückstände können einfach entfernt werden
- Patentierte Schnellwechsellaufnahme für exakte Zentrierung zwischen Grundkörper und Schleifkeks

Eignung: universell

Made in Germany



€ 183,50  
+ MWST.



Code	Artikel-Nr.	Antrieb (6-kant)	Außen-Ø	Länge	Gewicht
3463966	KL-0115-210	3/8"	57 mm	170 mm	900 g

KL-1070-13X

## DOPPELSCHLAGSCHLÜSSEL

Made in Germany



- Zum einfachen Lösen und Anziehen von festsitzenden Verschraubungen
- Einzigartiger Schlagschlüssel mit doppeltem Schlüsselprofil
- Auch für schwer zugängliche Stellen geeignet
- Drehmomentanzug möglich (3/4")
- Inkl. eingravierter Drehmoment-Umrechnungsformel

Eignung: universell



**je € 86,00** + MWST.

Code	Artikel-Nr.	Ring-Profil	Schlüsselweite	Schlüsselweite 2	Antrieb (4-kant)	Länge	Gewicht
3424766	KL-1070-1301	12-kant	21 mm	24 mm	3/4"	235 mm	550 g
3434222	KL-1070-1302	12-kant / Innen-TX	19 mm	E24	3/4"	235 mm	600 g
3434257	KL-1070-1303	Innen-TX	E18	E20	3/4"	235 mm	650 g
3478467	KL-1070-1304	12-kant	27 mm	30 mm	3/4"	250 mm	650 g
3478408	KL-1070-1305	12-kant	22 mm	26 mm	3/4"	243 mm	650 g

KL-1072-100

## BREMSSATTEL-HEBEVORRICHTUNG NFZ

Made in Germany



Universell passend für ca. 90% der am Markt befindlichen Bremsättel an Nutzfahrzeugen, Trailern und Anhängern.

- Ermöglicht mit Hilfe eines Werkstattkrans ein einfaches und rückschonendes Heben schwerer Bremsättel
- Winkelgenaue Positionierung
- Ein-Personen-Bedienung

Eignung: universell



**€ 391,00** + MWST.



Code	Artikel-Nr.	Belastung (max.)	Anzahl Einstellpositionen	für Bremsattel-Position	Länge	Breite	Höhe	Gewicht
3415589	KL-1072-100	75 kg	8	0:00 bis 5:00 Uhr und 7:00 bis 12:00 Uhr	508 mm	316 mm	50 mm	2,1 kg

KL-0114-894

## REIBKOPFSATZ FÜR ABS-SENSOR Ø 18 mm (2 Stück)

Made in Germany



Universell passend für ABS-Sensor-Aufnahmebohrungen mit Bohrungs-Ø 18 mm.

- Zum schnellen und fachgerechten Reinigen der Aufnahmebohrung
- Antrieb mit konventioneller 1/4" Knarre

Eignung: universell, insbesondere für:



**€ 253,00** + MWST.



Code	Artikel-Nr.	Durchmesser	Antrieb (4-kant)	Gewicht
3448886	KL-0114-894	18 mm	1/4"	90 g

8571-01

## DREHMOMENTSCHLÜSSEL DREMOMETER DX 520-1000 Nm

Made in Germany



**€ 1.097,48** + MWST.

- Drehmomentschlüssel im Anzugsbereich 520 - 1.000 Nm mit Alu-Verlängerungsrohr
- Für kontrollierten Rechtsanzug
- 3/4" Vierkanttrieb mit Stiftsicherung
- Maximale Abweichung von +/- 3% (präziser als die Norm)
- Doppel-Skala mit einer Skalenteilung von 10 Nm und 10 lbf-ft

Code	Artikel-Nr.	Antrieb (4-kant)	Drehmomentbereich (min./max.)	Präzision	Anzugsrichtung	Länge	Gewicht
7694010	8571-01	3/4"	520 Nm - 1000 Nm	+/- 3%	Rechts	812 mm	4,48 kg

8563-N-05

## DREHMOMENTSCHLÜSSEL DREMOMETER DNR-Set 3/4" 155-760 Nm

Made in Germany



- Drehmomentschlüssel im Anzugsbereich 155 - 760 Nm mit Alu-Verlängerungsrohr
- Für kontrollierten Rechtsanzug
- Inkl. rechtslaufende Aufstecknarre 3/4"
- Maximale Abweichung von +/- 3 % (präziser als die Norm)
- Nonius-Skala - Auflösung 1,0 Nm



Anwendungsvideo



€ 1.135,29 + MWST.

Code	Artikel-Nr.	Antrieb (4-kant)	Drehmoment (min. - max.)	Nonius	Präzision	Anzugsrichtung	Länge	Breite	Höhe	Gewicht
3107043	8563-N-05	3/4"	155 - 760 Nm	1 Nm	+/- 3 %	Rechts	812 mm	45 mm	35 mm	5,53 kg

Made in Germany



€ 45,46 + MWST.

## 36 2-200 BANDSCHLÜSSEL Ø 200 mm, 285 mm

- Mit kräftigem, rutschfestem Gewebeband
- Extra breit = 25 mm
- Verchromt

Code	Artikel-Nr.	für Ø	Bandbreite	Material
6327400	36 2-200	200 mm	25 mm	Chrom-Vanadium-Stahl 31CrV3

Made in Germany



## 1.37/2 ZYLINDERBÜCHSEN- AUSZIEHER

- Zum Abziehen nasser Zylinderbüchsen
- Die drei Backen spreizen sich automatisch beim Anziehen



KL-0122-193

## ÖLFILTERSCHLÜSSEL UNIVERSAL Ø 110 - 145 mm

Universell passend.

- Zum schnellen Lösen von Ölfiltern und Lufttrocknerpatronen
- Auch für enge Platzverhältnisse



€ 213,00 + MWST.

Eignung: universell

Code	Artikel-Nr.	Antrieb (6-kant)	Antrieb (4-kant)	für Ø (min. - max.)	Höhe
2967448	KL-0122-193	24,0 mm	1/2"	110 - 145 mm	109 mm

Code	Artikel-Nr.	Antrieb (6-kant)	Anschlussgewinde	Spreizbereich (min./max.)
8017200	1.37/2	36	G 1/2"	60 - 160 mm

KL-4077-10 K

## GELENK-RINGSCHLÜSSELSATZ offen, 150 mm

€ 131,00 + MWST.



Universell passend für schwer zugängliche Leitungsverschraubungen am Fahrzeug, wie z.B. an Kraftstoffsystemen, Bremsanlagen, hydraulischen Lenksystemen, Abgaseinrichtungen und vielem mehr.

- Zum einfachen Lösen und Festdrehen von Leitungsverschraubungen
- Extra lange, offene Schlüsselausführung mit Schwenkkopf

Inhalt:

Schlüsselweiten: 12 mm, 13 mm, 14 mm, 17 mm, 19 mm, 22 mm



Code	Artikel-Nr.	Profil	Antrieb (4-kant)	Länge (Nuss)	Ausführung	Schwenkwinkel	Aufbewahrung	Inhalt	Gewicht
3459993	KL-4077-10 K	12-kant	3/8"	150 mm	offen   mit Gelenk	+/- 90°	im Koffer	6	1,6 kg

# MIKRO-VIDEOSKOP / VIDEOSKOP

KL-0880-10 K

## MIKRO-VIDEOSKOP, Ø 3,9 mm

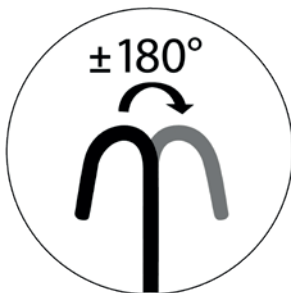
Universell einsetzbar an PKW, Transportern, NKW, Bussen, Baumaschinen, Landmaschinen.

- Ermöglicht eine schnelle und einfache Inspektion von extrem schwer zugänglichen Bauteilen
- Zur professionellen Schadensanalyse an Motoren, Getrieben, Ansaugsystemen, etc.
- Staub- und wassergeschütztes Objektiv mit regulierbarer LED Beleuchtung
- ±180° Schwenkwinkel durch 2-Wege-Gelenk
- Live-Betrachtung über 5,0" HD Farbdisplay mit Zoom-, Dreh- und Spiegelfunktion
- Foto- und Videodokumentation mit Datum- und Zeitstempel
- inkl. 8 GB microSD Karte und leistungsstarkem 3,7 V Lithium-Polymer-Akku (5000 mAh)
- Verbindung mit Smartphone, Tablet und Laptop etc. möglich
- Direkte Wiedergabe von Fotos und Videos am Display

### Merkmale:

- ±180° in 2 Richtungen
- 1 m Sondenlänge
- 5" Display
- 1280 x 720 Pixel Auflösung
- LEDs (6Stk. / 3 Stufen)
- Temperaturbereich -10 °C – +60 °C
- 5.000 mAh Lithium-Polymer-Akku

€ 741,00 + MWST.



KL-8090-402

## VIDEOSKOP "SPAR-DEAL"

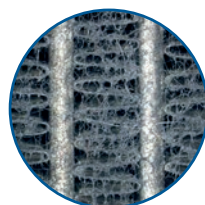
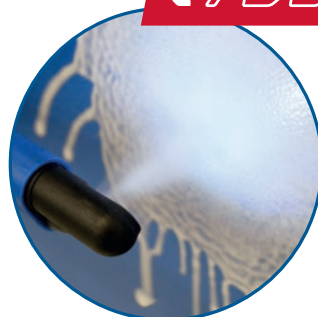
KL-0880-10 K - Mikro-Videoskop, Ø 3,9 mm

siehe links.

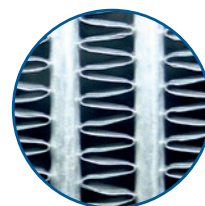
KL-0870-10 K - Videoskop mit Reinigungsfunktion

- Ermöglicht das Lokalisieren und zielsichere Entfernen von Verunreinigungen
- Vielseitig anwendbar am Fahrzeug
- Die quer angebrachte Kamera mit LED-Beleuchtung und Reinigungsdüse erreicht auch schwer zugänglichen Stellen, z.B. den Verdampfer der Klimaanlage
- Schlanke Kameraeinheit Ø 15 x 23 mm mit kraftvoller Reinigungsdüse
- Staub- und wassergeschütztes Objektiv mit regulierbarer LED Beleuchtung
- Für Standard-Druckluftanschluss mit 6 - 8 bar
- Behälter 250 ml für Reinigungsflüssigkeiten
- Live-Betrachtung über 3,5" Farbdisplay mit Zoom-, Dreh- und Spiegelfunktion
- Foto- und Videodokumentation mit Datum-/Zeitstempel
- inkl. 8 GB microSD Karte und leistungsstarkem 3,7 V Lithium-Polymer-Akku (1650 mAh)
- Direkte Wiedergabe von Fotos und Videos am Display

€ 799,00 + MWST.



vorher



nachher



Code	Artikel-Nr.	Schwenkwinkel	Kabel-Ø (max.)	Länge (Kabel)	Akku	Temperaturbereich
3444910	KL-0880-10 K	+/- 180°	3,9 mm	1 m	5.000 mAh	-10 °C – +60 °C

Code	Artikel-Nr.	Auflösung	Schwenkwinkel
3469913	KL-8090-402	1280x720 / 720x625	+/- 180°

**Preisvorteil**  
**200,- €**



KL-0880-11 K

## 360° MIKRO-VIDEOSKOP, Ø 3,9 mm mit 4-Wege-Gelenk

Universell einsetzbar an PKW, Transportern, NKW, Bussen, Baumaschinen, Landmaschinen.

- Ermöglicht eine schnelle und einfache Inspektion von extrem schwer zugänglichen Bauteilen
- Zur professionellen Schadensanalyse an Motoren, Getrieben, Ansaugsystemen, etc.
- Staub- und wassergeschütztes Objektiv mit regulierbarer LED Beleuchtung
- ±180° und 360° Rundherum-Schwenkwinkel durch 4-Wege-Gelenk
- Live-Betrachtung über 5,0" HD Farbdisplay mit Zoom-, Dreh- und Spiegelfunktion
- Foto- und Videodokumentation mit Datum- und Zeitstempel
- inkl. 32 GB microSD Karte und leistungsstarkem 3,7 V Lithium-Polymer-Akku
- Direkte Wiedergabe von Fotos und Videos am Display



### Merkmale:

- ±180° in alle Richtungen (360°)
- 1,2 m Sondenlänge
- 5" Display
- 1280 x 720 Pixel Auflösung
- LEDs (6Stk. / 5 Stufen)
- Temperaturbereich -10 °C – +60 °C
- 6.000 mAh Lithium-Polymer-Akku
- Ergonomischer Handgriff
- Einfache Handhabung durch Joystick und Fotoauslösung durch „Pistolen-Auslöser“
- Kameraobjektiv nach IP67 staub- und wassergeschützt.
- Aufbewahrung im montierten Zustand (Handgriff und Display)

**€ 1.280,00** + MWST.



Blickwinkel	Blickwinkel	Kabel-Ø (max.)	Aufbewahrung
30°	90°	3,9 / 23 mm	Hartschalen Tasche

Code	Artikel-Nr.	Schwenkwinkel	Kabel-Ø (max.)	Länge (Kabel)	Akku	Temperaturbereich
3517381	KL-0880-11 K	+/- 180° (4-Wege)	3,9 mm	1,20 m	6.000 mAh	-10 °C – +60 °C

KL-0840-100 K

## DIGITALER BATTERIETESTER



Universell einsetzbar bei Fahrzeugen mit 6/12/24 Volt BLEI-, GEL-, AGM-, EFB- sowie LITHIUM-Batterien.

- Zum fachgerechten Prüfen und Protokollieren des Zustandes von Batterie, Generator und Anlasser
- Unterstützt 9 Batteriestandards nach Norm EN, DIN, IEC, SAE, CA, CCA, BCI, MCA und JIS
- Prüfung der Batterie im ein- oder ausgebauten Zustand
- Prüfprotokollausgabe über Thermodrucker
- Echtzeitüberwachung im Fahrzeug durch 2,50 m lange Messleitung
- Einfache, menügeführte Bedienung in 13 Sprachen
- Vollisolierte Krokodilklemmen und eingebauter Verpolungsschutz

Code	Artikel-Nr.	Spannungsbereich	Nennkapazität (min. - max.)	für Batterietyp	Display	Betriebs-temperatur	Akkukapazität	Gewicht
3477185	KL-0840-100 K	6V / 12V / 24V	1 - 260 Ah	AGM-Batterie, AGM-Spiralzellen-Batterie, Blei-Säure-Batterie, EFB-Batterie, GEL-Batterie, Lithium-Batterie	3,2"	0 - 50 °C	2.000 mAh	2,3 kg

KL-0880-20

## INFRAROT-THERMOMETER



Universell verwendbar z.B. im Industrie-, Bau- und KFZ-Bereich.

- Zur schnellen, berührungslosen Temperaturmessung
- Auch für schwer zugängliche Gegenstände und Flüssigkeiten
- Robustes Infrarot-Thermometer in Industriequalität
- Hoher Temperaturmessbereich von -50 bis +550 °C
- Sehr hohe Messgenauigkeit durch einstellbare Emissionsgraderfassung
- Rote 12-Punkt-Laserzielerfassung (abschaltbar)
- Beleuchtetes 1,5" LCD Farbdisplay
- Messwerte-Haltefunktion mit Min/Max-Erfassung
- Einstellbare LED-Warnleuchte bei Temperaturgrenzwert Unter-/Überschreitung

€42,50 + MWST.



Code	Artikel-Nr.	Messbereich (min. - max.)	Messtoleranz	Messdauer	Display	Laserfarbe	Einstellbarer Emissionsgrad	Automatische Abschaltung
3475840	KL-0880-20	-50 °C – +550 °C	1,5 %	0,5 Sek.	1,5"	Rot	0,1 bis 1,0	30 Sek.

KL-0080-11 K

## REPARATURSATZ für FAKRA-Steckverbinder

€1.960,00 + MWST.

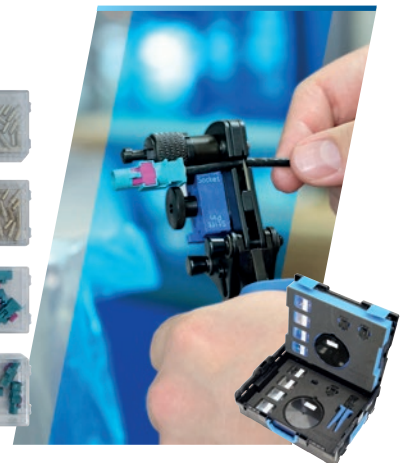
Made in Germany



Universell passend für FAKRA Kabel-/Steckverbindungen (RTK031 und RG174).

- Zum fachgerechten Abisolieren, Crimpen und Instandsetzen von FAKRA Kabel-/Steckverbindungen z.B. Kameraspiegel
- Kein zeitaufwändiges Austauschen des gesamten FAKRA Koaxialkabels nötig

Eignung: universell



Code	Artikel-Nr.	Crimpeinsätze	Abisolierereinsätze	Menge je Steckergehäuse	Menge je Kontakt	Aufbewahrung	Länge	Breite	Höhe	Inhalt	Gewicht
3424634	KL-0080-11 K	2	2	5	10	L-BOXX	442 mm	357 mm	151 mm	68	5,3 kg

671 M-003

## BIT-KNARREN-SET

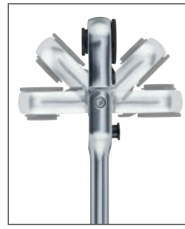
Multifunktion

- 5 in 1: Bit-Knarre, 1/4" Vierkant-Knarre, T-Griff, Schwenkkopf, Verlängerung
- Kompakte, flexible Bit-Knarre mit 180° Schwenkkopf
- Verlängerung am Griffende macht tiefe Bauräume leicht erreichbar
- Per Druckknopf sehr schnell und präzise verstellbar
- Hohes Drehmoment: Knarre max. 65 Nm; 1/4" Griffende max. 50 Nm



**NEU**

€ 29,37  
+ MWST.



Code	Artikel-Nr.	Antrieb (6-kant)	Gewicht
3543870	671 M-003	1/4"	0,105 kg

R47112002

## BITHALTER-SATZ

mit Schnelldrehhülse, 2-teilig, Länge 200 mm

GEDORE red

**NEU**

€ 19,33  
+ MWST.



- 2-teiliges Set: Enthält zwei magnetische Bithalter in 200 mm Länge
- Passend für 1/4" Bits sowie Steckschlüsseinsätze in 3/8" und 1/2"
- Schnelldrehhülse: Ermöglicht schnelle manuelle Drehbewegung ohne Werkzeugwechsel
- Robuste Ausführung: Hochwertige Materialien für langlebigen und zuverlässigen Einsatz

Code	Artikel-Nr.	Länge	Breite	Höhe	Gewicht
3301915	R47112002	217 mm	50 mm	22 mm	0,229 kg

R99200001

## MAGNETHEBER

mit Kralle und LED Beleuchtung

GEDORE red

**NEU**

€ 11,01  
+ MWST.



- 4-fach-Krallengreifer: Ermöglicht das sichere Greifen und Halten von kleinen Objekten in schwer zugänglichen Bereichen
- Integrierte LED-Beleuchtung
- Biegsames Design für enge oder verwinkelte Räume
- Magnetische Spitze zum Aufnehmen von metallischen Kleinteilen
- Ergonomischer Griff



Code	Artikel-Nr.	Länge	Breite	Höhe	Gewicht
3301927	R99200001	720 mm	26 mm	26 mm	0,134 kg

R28002204

## MULTI-ABISOLIERZANGE

GEDORE red



- 5-in-1 Funktion: Zum Greifen, Abisolieren, Schneiden, Trennen und Crimpen
- Trennfunktion für M3 und M3.5
- Crimpbereich von 0,75 – 2,5 mm<sup>2</sup>
- Abisolieren von Ø 1 - 3,2 mm

**NEU**

€ 11,76  
+ MWST.

Code	Artikel-Nr.	Länge	Breite	Höhe	Gewicht
3301910	R28002204	203 mm	55 mm	23 mm	0,262 kg

KL-4007-260

## UMLENK-ADAPTER-SATZ 90°, 6-teilig



€ 40,00  
+ MWST.

Anwendungsbeispiel, nicht  
im Lieferumfang enthalten



Universell einsetzbar im Werkstattalltag.

- Einzigartiges Umlenkadapter-Set für 1/4", 3/8" und 1/2" Antriebe
- Zum Erreichen von äußerst schwer zugänglichen Verschraubungen
- Ermöglicht einen Versatz der Antriebsachse und Umlenken der Antriebskraft
- Kombinierbar auch mit weiteren Adaptern und Verlängerungen
- 2x Umlenkadapter pro Größe

Eignung: universell

1/4" 1/4" 3/8" 3/8" 1/2" 1/2"



Anwendungsvideo

Code	Artikel-Nr.	Antrieb (4-kant)	Winkel	Aufbewahrung	Inhalt	Gewicht
3517330	KL-4007-260	1/4"   3/8"   1/2"	90°	in Kunststoffeinlage	6	250 g

KL-0126-2701 /- 2702

## KLEMMHEBEL

Universell einsetzbar z.B. im Industrie-, Bau- und KFZ-Bereich.

- Zum Gegenhalten und Positionieren von Schrauben, Muttern, Klemmschellen, etc.
- Fernbedienbarer Mini-SchraubstocK
- Kraftvolle Spannbacken, feststellbar über Rändelmutter am Griffstück
- Speziell für schwer zugängliche Stellen
- Sicherer Halt durch geriffelte Spannbackenoberfläche

Eignung: universell



ab € 20,50  
+ MWST.



Code	Artikel-Nr.	Spannbereich	Backenbreite	Backenhöhe	Farbe	Länge	Gewicht	Preis
3518094	KL-0126-2701	0 - 45 mm	12,5 mm	8mm	Blau/Schwarz	275 mm	70 g	€ 20,50
3518108	KL-0126-2702	0 - 45 mm	12,5 mm	8mm	Blau/Schwarz	375 mm	100 g	€ 22,00

KL-0100-83 K

## KRAFTSCHRAUBER-SATZ 3/4", 200 mm, 9-teilig

€ 387,50  
+ MWST.



Universell passend für Radverschraubungen und sonstige Schraubverbindungen.

- Robustes 9-teiliges Set in extra langer 200 mm Ausführung
- Zum Lösen und Festziehen von tiefsitzenden Verschraubungen
- Schlagschrauber geeignete Einsätze mit Aufnahme für Sicherungsstift
- Inkl. Reduzierstück 1" auf 3/4"

**Inhalt:** 1x Kraft-Steckschlüssel, SW 27  
1x Kraft-Steckschlüssel, SW 30  
1x Kraft-Steckschlüssel, SW 32  
1x Kraft-Steckschlüssel, SW 33  
1x Kraft-Steckschlüssel, SW 36  
1x Kraft-Steckschlüssel, SW 38  
1x Kraft-Steckschlüssel, SW 41  
1x Kraft-Steckschlüssel, SW 46  
1x Reduzierstück 1" - 3/4"

Eignung: universell

3/4" 3/4" 1"

Code	Artikel-Nr.	Profil	Antrieb (4-kant)	Steckeinsatz, Länge	Aufbewahrung	Länge	Breite	Höhe	Inhalt	Gewicht
3518450	KL-0100-83 K	6-kant	3/4"   1"	200 mm	im Koffer	250 mm	220 mm	130 mm	9	17 kg

KL-4991-111 B

## WAND-ORGANIZER FÜR AKKUGERÄTE

Universell einsetzbar.

- Zur übersichtlichen Aufbewahrung von bis zu 5 Akkuschaubern oder ähnlichen Geräten
- Kugelgelagerte Schublade zur Aufbewahrung von Bohrern, Einsätzen, Ersatzakkus, etc.
- Großzügige Ablage mit rutschfester Gummiauflage
- Halterung mit Kabeldurchführung zur Aufnahme einer 3- oder 4-fach Steckdosenleiste
- Beidseitige Lochwandung für weiteres Zubehör
- Stabile Bauform
- Einfache Wandmontage



€ 144,00 + MWST.



Eignung: universell

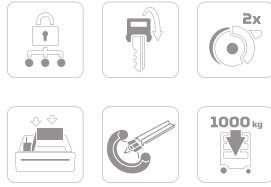
Code	Artikel-Nr.	Länge	Breite	Höhe	Belastung (max.)	Anzahl der Halterungen	Material	Gewicht
3475484	KL-4991-111 B	540 mm	250 mm	340 mm	110 kg	5	Stahlblech	11 kg

1504 XL-S-198 /-S-306

## WERKBANK MIT BASIS-SORTIMENT

Ideal geeignet für Service- und Wartungsarbeiten an Landmaschinen, Nutzfahrzeugen und Transportern.

- Umfangreiches Steckschlüsselsortiment in 1/4" und 1/2"
- Vielzahl an Schraubendrehern, Zangen, Schlagwerkzeugen, uvm.
- Vollständigkeitsprüfung durch 2-farbige Schaumstoffeinlagen
- Großer Stauraum mit Fachboden und Tür
- Sicherheit durch Fersenschutz für Personen
- Zentralverriegelung mit Zylinderschloss
- Schubladen mit Vollauszug, herausnehmbar
- Sicherheitsverriegelung je Schublade, Einhandbedienung
- GEDORE Trapez-Achskonstruktion für Leichtlauf, Wendigkeit und Spurtreue



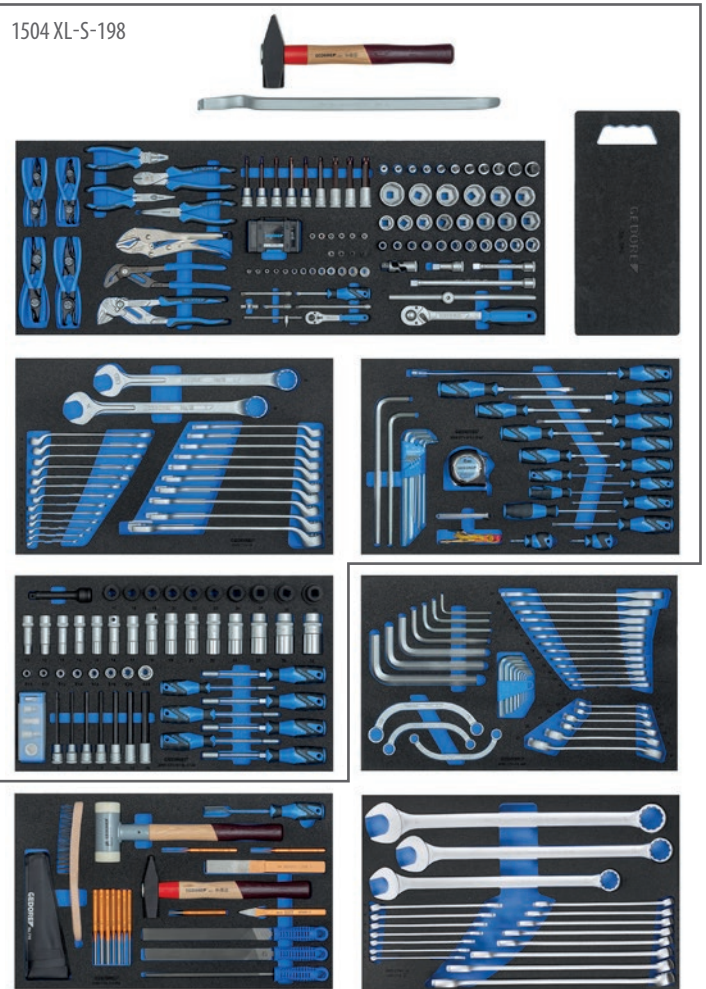
ab € 3.605,04 + MWST.



Made in Germany



1504 XL-S-198

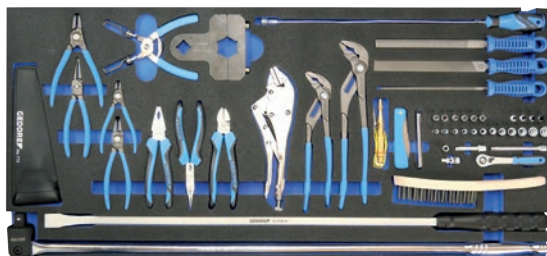


Code	Artikel-Nr.	Anzahl Schubladen	Tragkraft, Schublade	Tragkraft, Schwerlastschublade	Tragkraft (statisch/dynamisch)	Material	Länge	Breite	Höhe	Inhalt	Gewicht	Preis
3434826	1504 XL-S-198	7	40 kg	60 kg	1000 / 750 kg	Stahlblech	1.250 mm	630 mm	985 mm	198	154,3 kg	€ 3.605,04
3434834	1504 XL-S-306	9	40 kg	60 kg	1000 / 750 kg	Stahlblech	1.250 mm	630 mm	985 mm	306	175 kg	€ 5.200,84

KL-4999-420

## MOBILE WERKBANK mit Jumbo NFZ Sortiment

Made in Germany



### Universell einsetzbar.

- Umfangreiches NFZ-/Landmaschinen-Sortiment für den Profi
- Werkzeuge in metrischer Ausführung
- Breite Schubladen mit Vollauszug
- Zentralverriegelung mit Zylinderschloss
- Sicherheitsverriegelung je Schublade, Einhandbedienung
- Schubladenbestückung in vollflächigen Check-Tool-Einlagen

€ 5.779,00 + MWST.

### Inhalt:

- 1/4"-Sortiment (SW 4-13, IN 4-8 und T8-T25)
- 1/2"-Sortiment (SW 10-32, T20-T60 lang, IN 6-19 und IN lang 6-14, Kraftschraubereinsätze SW 17-32 und Teleskopnarre)
- 3/4"-Sortiment (SW 21-60, E24 und IN lang SW 14 und Kraftschraubereinsätze SW 24-41)
- Bit-Satz und Knarren-Schraubendreher
- Schraubendrehersätze (Schlitz 4,5-8, PH 1-4, T10-T40 und IN 2-10)
- Schraubenschlüsselsätze (SW 6-41 + Bremsleitungs- und Starter-Block-Schlüssel)
- Schlagschlüsselsätze (E18/E20/E24, 6-kant SW 24/26/27 und 12-kant SW 19/21/24)
- Umfangreiches Zangen-Sortiment
- Umfangreiches Schlag- und Hebelwerkzeug-Sortiment
- Umfangreiches Mess-, Trenn- und Zerspannungswerkzeug-Sortiment

Code	Artikel-Nr.	Länge	Breite	Höhe	Tragkraft (statisch)	Tragkraft (dynamisch)	Schubladentyp	Anzahl Schubladen	Inhalt	Gewicht
3418367	KL-4999-420	1.200 mm	635 mm	985 mm	1000 kg	750 kg	Vollauszug	6	302	220 kg

Ihr Fachhändler/Stempel:

# RAGOTZKY+GÄTJE

Holtener Strasse 288, 24106 Kiel | mail@ragotzkygaetje.de | 0431-389080  
ragotzkygaetje.de | shop.ragotzkygaetje.de | spannsysteme-shop.de

# HANS TREIBER

Gutenbergstrasse 19, 24558 Henstedt-Ulzburg | 04193-77943  
mail@hanstreiber.de | shop.hanstreiber.de | fraeser-shop.de

## GEDORE

AUTOMOTIVE EXPERIENCE

**HEAVY DUTY** gültig vom  
01.05. bis 31.08.2026  
Nur solange der Vorrat reicht.

Alle Preise verstehen sich als empfohlene VK-Preise per Stück/Satz, zzgl. ges. MwSt.  
Lieferung ohne Deko. Technische Änderungen vorbehalten. Alle Angaben und Preise  
vorbehaltlich Satz- und Druckfehler. Preise ohne gesetzliche MwSt. gelten nur für Wieder-  
verkäufer und gewerbliche Verbraucher. Bitte fragen Sie Ihren regionalen Fachhändler.

**GEDORE Automotive GmbH**  
Breslauer Straße 41 | 78166 Donaueschingen | GERMANY  
Tel. +49 771 83223-0 | info.gam@gedore.com

[gedore-automotive.com](http://gedore-automotive.com)